

APLISENS®



APLISENS®

Производство преобразователей давления,
температуры и измерительной аппаратуры

Республика Беларусь, 210004,
г. Витебск, ул. М. Горького,
д. 42А, каб. 7

тел/факс: +375 212 36-36-98,
моб.: +375 44 552-30-90
aplisens.by | info@aplisens.by



R-50G

.406433.018



EAC



13871 26.11.2020 26.11.2025 03 04 1896 20

25.11.2020 24.11.2025 BY/112 11.01. 020 005 06217

2
2.1

4

13

(1.)

	(), (γ)	%	()
	0-0,25 0-10	±1,6 ±2,00* 250 ;	35 - 700 ;
	(-0,15)-0,10 (-16)-16	±0,6 ±2,00* 250 2,5 ;	100 - 700
*_		(%) : ±0,30; ±0,40; ±0,50; ±0,60;	
		±1,00; ±1,50; ±1,60; ±2,00	

2.2

10 ° ,

2.

2

	, %	, %	, %
±0,30	±0,30	±1,00	±0,60
±0,40	±0,35	±1,50	±0,75
±0,50	±0,45	±1,60	±0,80
±0,60	±0,50	±2,00	±1,00
±0,80	±0,70		

2.3

±0,10 %

2.4

0,5

2.5

– 25 °C

70 ° .

2.6

25 °C - 80 °C

()

1 2 3 4 5 6 = ____
7 8 9 10

390171150.001-2004*,

1

2

3

4

5

6

7

- 3) .

8

9

10

BY, KZ, RU, AZ, UZ . () .

*

12

5

2.7

3.

3

4	20	10	39	0,78
0	20	13	39	0,78
0	5			
0	10			
* - 24				

«
210004,
(0212) 66-66-36, 66-66-26, 66-66-47, (029) 366-49-92
e-mail: info@epr.by; www.evropribor.by

«APLISENS Middle Asia» (
050000,

+7 727 225-48-68, +7 727 321-21-48, 348 118
+7 702 629-07-98
e-mail: info@aplisens.kz; www.aplisens.kz

2.6

R,

4

20

;

0

20

;

0

5

$$R \leq \frac{U - U_{akc}}{I_{akc}}$$

4

20

;

0

20

;

0

5

I = 20,0

I = 6,0

0

10

R ≥ 5

IP 65

14254.

2.7

2.8

2.9

2.9.1

2.10

2.11

2.12

2.13

3

3.1.

4

4.

		-	
.406433.018	PR – 50G	1	
.406433.018	PR – 50G.	1	
.406433.018	PR – 50G.	1	1
-144-2006	PR.	1	/

12

12.1

12.2

12.3

5 (

55 °

70 °

35 °)

15150.

10 %

95 %

13

13.1

3 (

98 %

35 °)

50 °

15150.

50 °

13.2

1 (

80 %

25 °)

40 °

15150.

5 °

13.3.

13.4

14

14.1

(

)

14.2

14.3

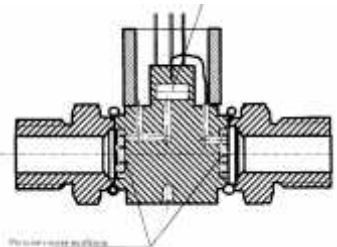
4
4.1
4.2
« (+)»,
4.3
,
(. 1).
4.4
4.5
4.6
4.7
4.8
4.9
4.10

6

()

«L(-)».

(



1 -

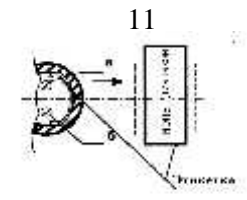
0H18N9 (304)

IP54.

3.

2.

PD



11

4 -

9.2

9.2.1

72

9.2..2

. .144-2006 «

» (

1 -

10).

PC PR.

10

10.1

10.2

10.3

10.4

10.5

11

11.1

«APLISENS»: – : « , .42 » .7
 , 210004,
 / (0212) 36-36-98, (044) 552-30-90
 e-mail: info@aplisens.by; www.aplisens.by

10

7

8.11 0,35² .73 . **5** 5.1 -

8.12 ; ; ;

8.13 , 8.1-8.12 - ; ;

8.14 ; ; ;

8.15 ; ; ;

« » (9.1). - ; ;

9 - ; ;

9.1 (;);

9.1.1 ; ; ;

9.1.2 , 5.2 14254. ; ;

9.1.3 « » ± 10%. « » ; ;

9.1.4 « », « » ; « . » , » ,

4. - ; ;

9.1.4 - ; ;

4 . **6** 6.1 ; ;

6.2 ; ;

9.1.5 « » 40° 80% 15° -

! , () ; ;

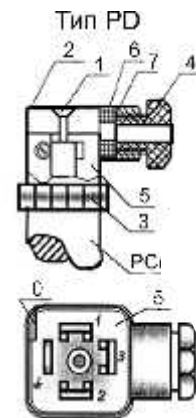
6.3 ; ;

6.4 () ; ;

(LDPE) () ; ;

()	10354,	8	()	3-0	9.014.
7					
7.1					
7.2	III	12.2.007.0.			
7.3					
7.4					
7.5			II	18	
8					
8.1					
8.2	CV				
				Ø9.	
				Ø6 1.	
20 1,5	Ø6 1.				
8.3					
VM-5.				VM-3	
8.4					
8.5					
8.6					
«	»				
8.7					
8.8					

8.9) (. 2) PD (1, - ;



2 -

;

5, 0;

4, 7 6; 3;

;

8.10

3.

